



MAAELUMINISTEERIUM



Euroopa Maaelu Arengu  
Põllumajandusfond:  
Euroopa investeringud  
maapiirkondadesse

# Maapiirkonnas majandustegevuse mitmekesisistamine toetus

**Allar Korjas**

Maaeluministeerium

November 2020, Haapsalu

# Teemad

- Meetme eesmärk
- Senised tulemused
- Milleks saab toetust kasutada
- Toetuse suurus ja omaosaluse määr
- Sagedasemad kitsaskohad ja kuidas neid vältida

# Uued töökohad maapiirkonnas

# Senised tulemused

4 taotlusvooru on toimunud

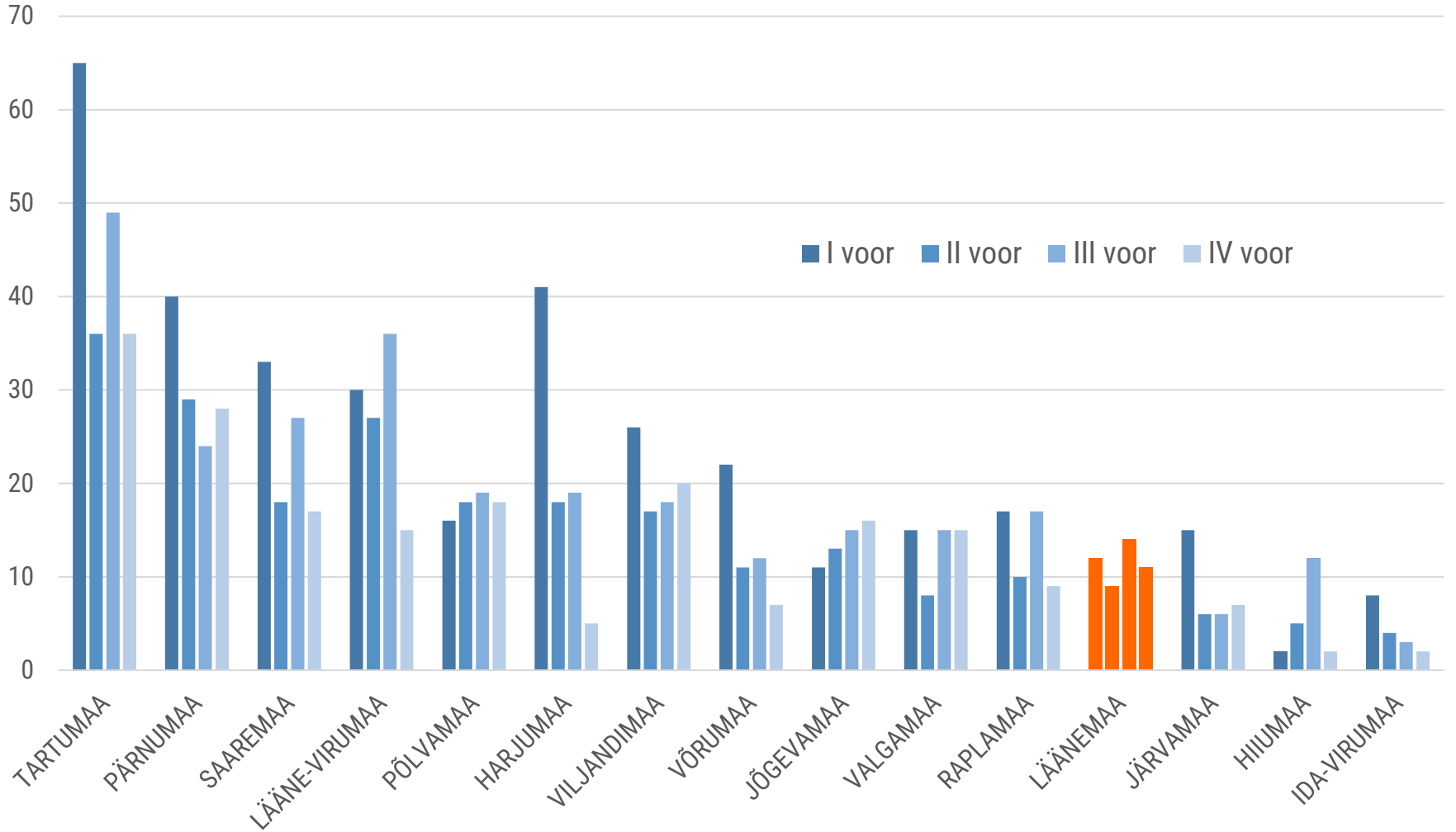
Üle **1000** taotluse on esitatud

Ligi **700** taotlust on rahuldatud

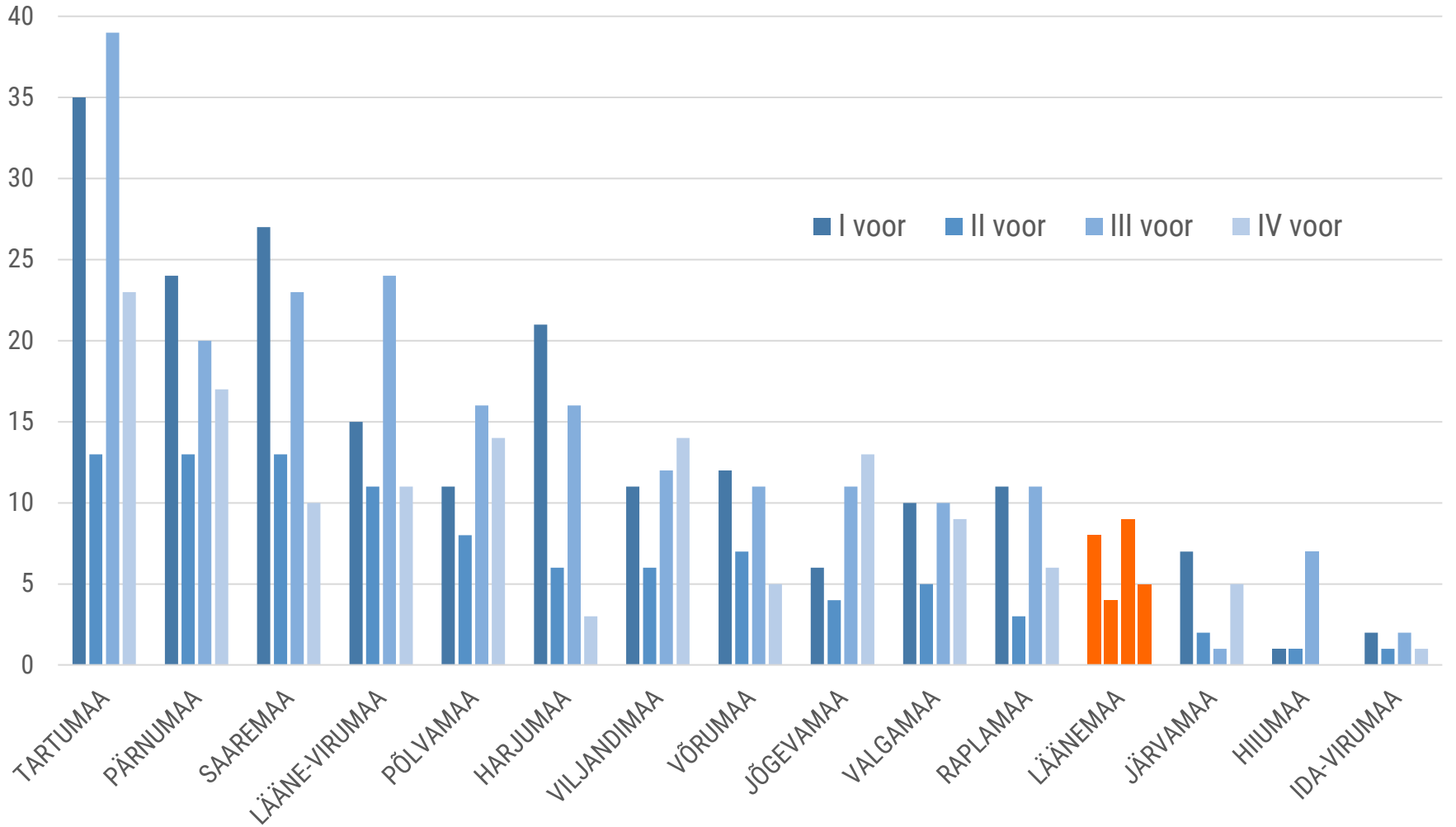
Toetusi on määratud summas üle **43** milj. €

Ettevõtjad on lubanud luua üle **1400** uue töökoha

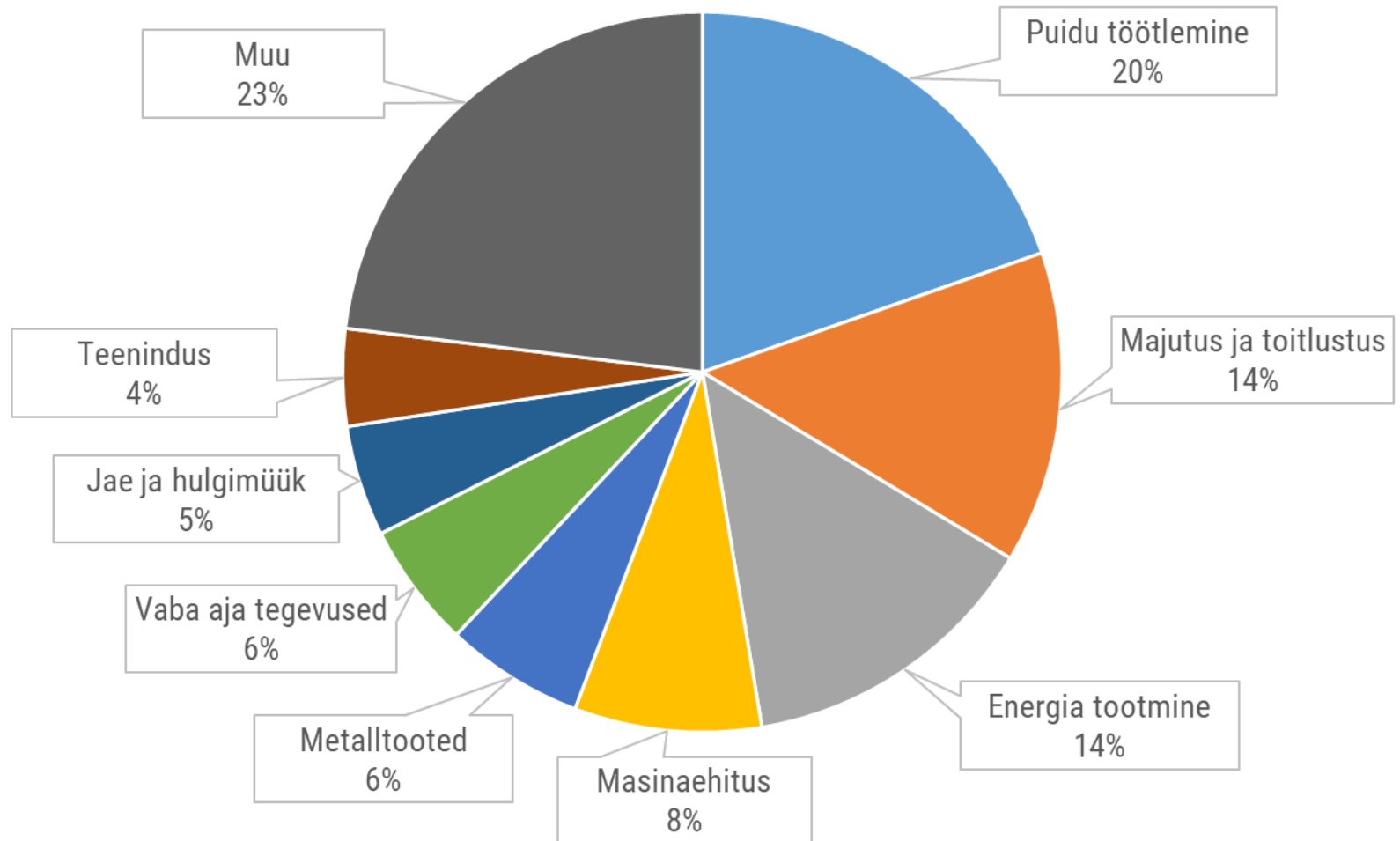
# Taotluste arv



# Rahuldatud taotlused



# Projektide valdkonnad



# Järgmine taotlusvoor

Taotluste vastuvõtt toimub **2021. aasta märtsis**

Vooru eelarve on prognoositavalt **12 000 000 €**



# Ettevõtte suurus

Mikroettevõtja:

- töötajate arv < 10 ja
- müügitulu aastas mitte üle 2 000 000 € või
- bilansimaht mitte üle 2 000 000 €

Seotud ettevõtteid vaadatakse ühe ettevõttena.

Seotud ettevõtete töötajate arv tuleb arvesse võtta, kui:

- ettevõttele kuulub >25% kapitalist või hääleõigusest teises ettevõttes
- kõrvaliste isikute osalus ettevõttes on >25%
- Ettevõte on füüsilise isiku kaudu seotud teise ettevõttega, mis tegutseb asjaomasel turul



# Ettevõtte vanus

Ettevõtja peab olema enne taotluse esitamist  
tegutsenud vähemalt **kaks** majandusaastat

# Nõuded müügitulu osas

Mittepõllumajandusliku ettevõtja müügitulu peab olema mõlemal taotluse esitamisele vahetult eelnenud kahel majandusaastal olnud üle **4000 €**

# Nõuded müügitulu osas

Põllumajandustootjast ettevõtja:

- põllumajandustoodete müügitulu taotlemisele eelnenud kahel majandusaastal üle **4000 €**
- põllumajanduslik müügitulu osakaal kogu müügitulust üle 50%

# Nõuded jätkusuutlikkusele

- Ettevõttel pole ajatamata võlgu riigile ees
- Ettevõttel pole pankrotiohtu
- Võlakordaja  $< 0,70$
- Maksevõime näitaja  $> 1,00$

# Nõuded tegevuse asukohale

Investeeringuobjekt peab asuma maapiirkonnas:

- vallad (v.a. Tallinnaga piirnevad Rae vald, Saue vald, Kiili vald, Harku vald, Saku vald, Viimsi vald)
- kuni 4000 elanikuga väikelinnad

# Kuni 4000 elanikuga väikelinnad (määruse mõistes)

Mõisaküla, Kallaste, Suure-Jaani, Püssi,  
Abja-Paluoja, Võhma, **Lihula**, Mustvee,  
Antsla, Karksi-Nuia, Kilingi-Nõmme,  
Otepää, Tamsalu, Räpina, Narva-Jõesu,  
Tõrva, Loksa, Kehra, Kärdla, Kunda, Paldiski.



# Milleks toetust saab kasutada

- Ehitise ehitamine
- Hoone parendamine
- Masinate või seadmete ostmine
- Rändkaupluse või selle sisseseade ostmine

# Milleks toetust saab kasutada

Sealhulgas investeringuobjektiga seoses:

- projekteerimistöö ja ehitusgeoloogiline uuring
- energiaaudit ja omanikujärelevalve
- veevarustuse- või kanalisatsioonivõrguga liitumine
- elektrivõimsuse suurendamine ja võrguga liitumine
- infotehnoloogilised lahendused
- internetivõrgule juurdepääsu ühendused

# Mittetoetatavad investeeringute valdkonnad

- põllumajandus, kalandus ja metsandus
- toiduainete tootmine, kui tooteks on „Lisa I“ toode
- alkoholi ja tubakatoodete tootmine
- veevarustus, kanalisatsioon, jäätmekäitlus
- ehitus ja kinnisvara, haldus- ja abitegevused
- veondus ja laondus, reklaamindus
- nõustamine, juriidilised ja finantsteenused
- hasartmängude ja kihlvedude korraldamine

# Milline kulu pole abikõlblik

- sõidu- või veovahend (v.a. rändkauplus)
- kasutatud seadmed
- maa ja ehitise ost või rent
- kontorimööbel, kontorigehnika, olmeelektroonika
- uued voodikohad majutusasutuses
- käibemaks, kui taotleja on käibemaksukohuslane

# Toetuse suurus

Maksimaalne toetus on **150 000 €**

Toetuse osakaal abikõlblikest kuludest:

- põllumajandustootjal kuni **50%**
- mittepõllumajanduslikul ettevõtjal kuni **40%**

# Seotud ettevõtted

Ühte kontserni kuuluvad ettevõtjad või konkurentsiseaduse § 2 lõike 4 tähenduses **valitseva mõju kaudu üksteisega seotud ettevõtjad** saavad kasutada toetust kuni ühe taotleja kohta sätestatud maksimaalse toetuse ulatuses.

# Taotlemiseks vajalikud dokumendid

- Kui taotletakse toetust ehitustegevuseks, siis peab taotleja omama toetuse taotlemisel **ehitusluba ja põhiprojekti**
- Kui maksumus on vähemalt 5000 eurot, siis on vaja esitada **3 võrreldavat pakkumust**
- Kui maksumus on väiksem kui 5000 eurot, siis on vajalik vähemalt 1 hinnapakumine

# Toetuse taotlemine

- Toetuse taotlemiseks tuleb esitada taotlus PRIA e-teenuse keskkonnas
- Taotluste esitamise tähtaja annab PRIA teada oma kodulehel



# Ootused toetuse saajale

- Investeeringuobjekt tuleb **kasutusse võtta** hiljemalt kahe aasta jooksul arvates PRIA poolt taotluse rahuldamise otsuse tegemisest
- Investeeringuobjekti **kasutatakse sihtotstarbeliselt** vähemalt kolm aastat alates PRIA poolt viimase toetusosa väljamaksmisest

# Ootused toetuse saajale

- **Olemasolevate töötajate arv säilib** vähemalt kolm aastat arvates viimase toetusosa väljamaksmisest
- Hiljemalt **aasta jooksul viimasest väljamaksest** luuakse taotluses lubatud arv uusi täistööajaga töökohti ning **sõlmitakse töölepingud**
- Loodud töökohad säilivad vähemalt kolm aastat alates viimasest toetuse väljamaksest

# Mis on sagedamad probleemid

- Hinnapakkumised puuduvad
- Ehituse puhul pole kasutatud PRIA pakkumise põhja
- Ehitusprojekt või ehitusluba puudub
- Kinnistu pole firma nimel, hoonestusõigus puudub
- Ruumide rendileping puudub

Lahendus – alustada varakult, et vajalikud dokumendid taotluse esitamise ajaks korda saaks

# Mis on sagedamad probleemid

Müük ei kasva, töökohti ei teki, projekt jääb pooleli

Põhjuseks finantsprognoosid on läbi rehkendamata

- müügitulu, jooksvad kulud, kasum, kassavood?
- mitme töökoha palgakuluks raha jätkub igakuiselt?
- palju on ettevõttel vaba raha investeringu jaoks?

Lahendus – maakondlikust arenduskeskusest või MES konsulentidelt nõu küsida finantsprognooside osas

# Kasulik info

Põhjalik ülevaade toetuse tingimustest [PRIA kodulehel](#)

PRIA toetuste infotelefon **737 7678**

Maakondlike arenduskeskuste [kontaktid](#)

Mitmekesistamise toetust [tutvustavad materjalid](#)

[Videojuhend](#) finantsprognooside koostamiseks



MAAELUMINISTEERIUM

Edu töökohtade loomisel!