



HEADE  
TEENUSTE BÜROO  
AEG ON OLLA HEA

# VORMSI ÜHISKÖÖK- TOOTEARENDUSKESKUS

Konsultatsiooni projekt

Ebekai Härm  
2024



# MIS INFO ON OLEMAS?

- ❑ 2021 sügis - toidu ja sellega seotud ettevõtluse arendamise ideekoosolek
- ❑ 2022 küsitlus vajaduste kaardistamiseks (oli 24 vastajat)
- ❑ 2022 I kohtumine ühisköögi teemal eri osapoolte vahel
- ❑ Bränd - Vormsi kra:m
- ❑ koduleht - [www.vormsikraam.ee](http://www.vormsikraam.ee)
- ❑ FB-lehed - Vormsi toiduvaldkonnas tegutsejad, Vormsi, Vormsi kra:m jne.
- ❑ 2021-2024 temaatilised artiklid ajalehes - LE, Vormsi ajaleht
- ❑ 2022-2023 MTÜ Vormsi kraam KOP toetused toiduteemalistele projektidele (koolitused, koduleht jm.)
- ❑ plaanitava tegevuse [EMTAK](#):  
valdkond C TÖÖTLEV TÖÖSTUS  
tegevusala 10 TOIDUAINETE TOOTMINE





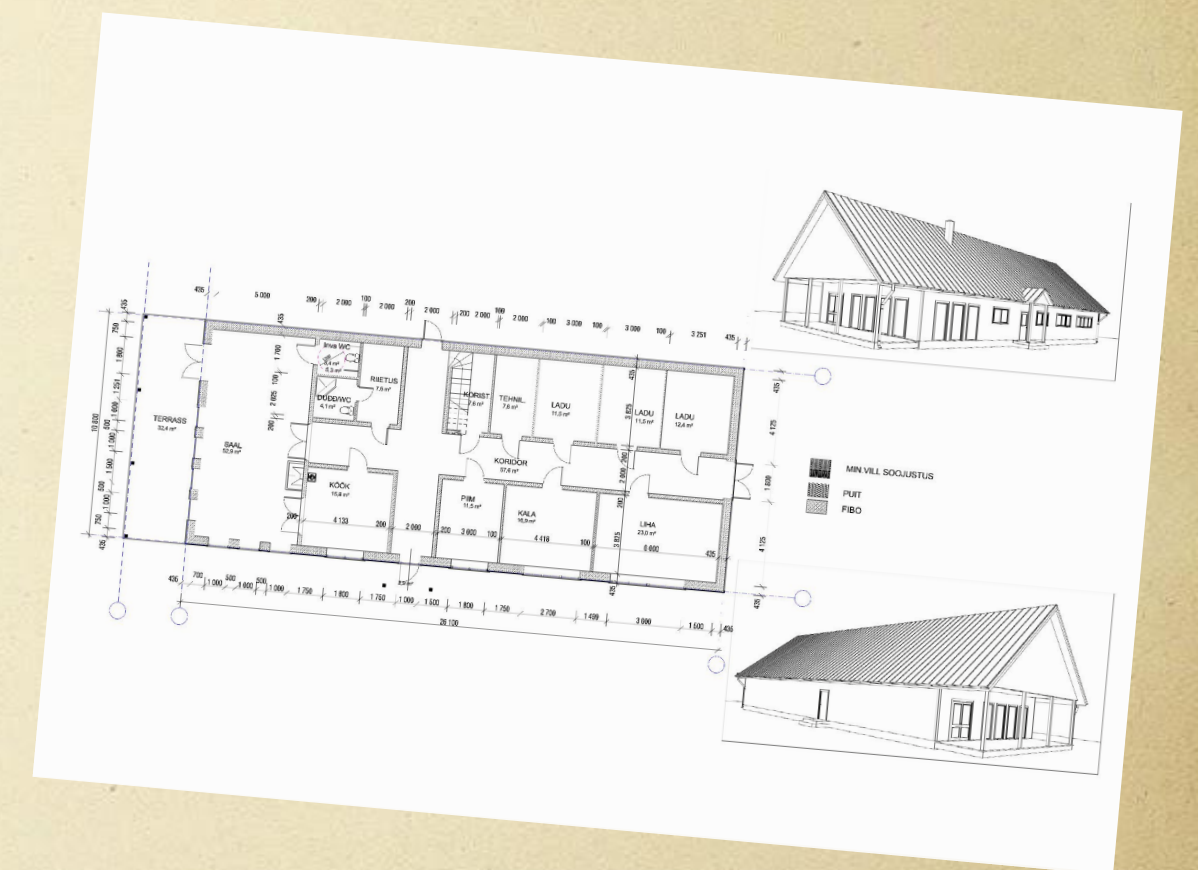
# ÜHISKÖÖKI PLAANITAVAD TEGEVUSED, ASUKOHA KINNISTU JA HOONE ESKIIS

## HOONE SISU

- ❑ kohaliku tooraine väärindamine
- ❑ laod, köök
- ❑ degustatsiooni saal
- ❑ 2023 Vormsi ühisköögi hoone eskiisprojekt

## ASUKOHT

- ❑ ühisköögi potentsiaalne asukoht I "Lennuvälja"  
90701:002:0382 transpordimaa, omanik Vormsi vald
- ❑ Vormsi valla kehtiv ÜP
- ❑ Hullo küla DP
- ❑ 2023 kinnistu topograafiline alusplaan



HEADE  
TEENUSTE BÜROO  
AEG ON OLLA HEA



# SEOS MAAKONNA DOKUMENTIDES

- ❑ **Lääne Maakonna arengustrateegia 2035+ väljavõtted**
  - ❑ Eesmärk -Majandus - tegevused elanike sissetuleku tõstmiseks
  - ❑ Arengustrateegia visioon ja fookus C) Aastaringse majanduse arendamine
  - ❑ Tegevussuund 3.1.3. Kogukondlik koostöö arendamine
  - ❑ Tegevussuund 3.3.1. Tootva ja töötleva ettevõtluse arengu toetamine
  - ❑ Arenguvajadus turismivaldkonnas, et edendada toiduga seotud tootearendust ja ettevõtjate ühistegevust
  - ❑ Paikkondlik kultuuripärand. Huvi toidukultuuri vastu
- ❑ **Lääne maakonna arengustrateegia tegevuskava 2024-2027**
  - ❑ Tegevus 3.3.9.5. Läänemaa toidukultuuri arendamine, kogukonnaköövide rajamine Pürksis ja **Vormsil**, Haapsalu turuhoone ehitamine.



HEADE  
TEENUSTE BÜROO  
AEG ON OLLA HEA



# SEOS VORMSI VALLA DOKUMENTIDES

## ❑ Vormsi valla arengukava 2022-2030

- ❑ Visiooni eesmärk 3: Vormsil on soodsad tingimused keskkonnasõbraliku ettevõtluse ja turismi arenguks
- ❑ üks prioriteetidest on valla tulubaasi kasvatamine ja kogukonna kestmine

## ❑ Vormsi valla arengukava tegevuskava 2024-2027

- ❑ 3.10 Vormsi kaubamärgi väljatöötamine ja rakendamine
- ❑ 3.13 Tervisekaitse nõuetele vastava tunnustatud ühisköögi planeerimine - Vormsi tootearenduskeskus

## ❑ Vormsi valla eelarvestrateegia 2024-2027

- ❑ Investeerimistegevuse eelarveosa - prioriteetne projekt on ühisköögi rajamine
- ❑ Tabel 6. Planeeritavate investeeringute nimekiri aastateks 2024-2027 - 2025 ühisköök 300 000EUR (250 000/50 000)

## ❑ Vormsi valla 2024 a. eelarve

- ❑ uurimis- ja arendustööd 35 000 seal hulgas on aastaks 2025 planeeritud ühisköögi investeeringu eeltööd (nt. käesolev konsultatsiooni projekt)



HEADE  
TEENUSTE BÜROO  
AEG ON OLLA HEA



# KONSULTATSIOONI SISU

- ❑ Vormsi ühisköögi potentsiaalsete kasutajate kaardistamine
- ❑ Potentsiaalsete kasutajate intervjuerimine ja vajadusanalüüs

**Teostamise periood 01.05- 31.05.2024**

- ❑ Kasutus- ja haldamismudeli koostamine (ärimudel)
- ❑ Tulude-kulude analüüs (finantsprognoos)
- ❑ Eskiisprojekti täiendamine ja projekteerimise lähteülesannete koostamine
- ❑ Investorite sihtotsing
- ❑ Toetusmeetmete kaardistamine

**Teostamise periood 01.06- 31.08.2024**



HEADE  
TEENUSTE BÜROO  
AEG ON OLLA HEA



# KONSULTATSIOONI TULEM

- ❑ Potentsiaalsed ühisköögi kasutajad on kaardistatud, vajadused on välja selgitatud

**Tähtaeg 31.05.2024**

- ❑ saadud sisendi, kasutajate arvu ja muude asjakohaste näitajate põhjal on koostatud:

- ❑ hoone kasutamise ja haldamise mudel või ärimudel

- ❑ tulude-kulude prognoos või ettevõtluse finantsprognoos

- ❑ eskiisprojekt on täiendatud ning projekteerijale on edastatud lähteülesanded ehitusprojekti ja selle osade projekteerimiseks

- ❑ on koostatud potentsiaalsete investorite nimekiri

- ❑ on koostatud toetusmeetmete ülevaade koos asjakohase infoga (rakendaja, meede, aeg)

**Tähtaeg 31.08.2024**



HEADE  
TEENUSTE BÜROO  
AEG ON OLLA HEA

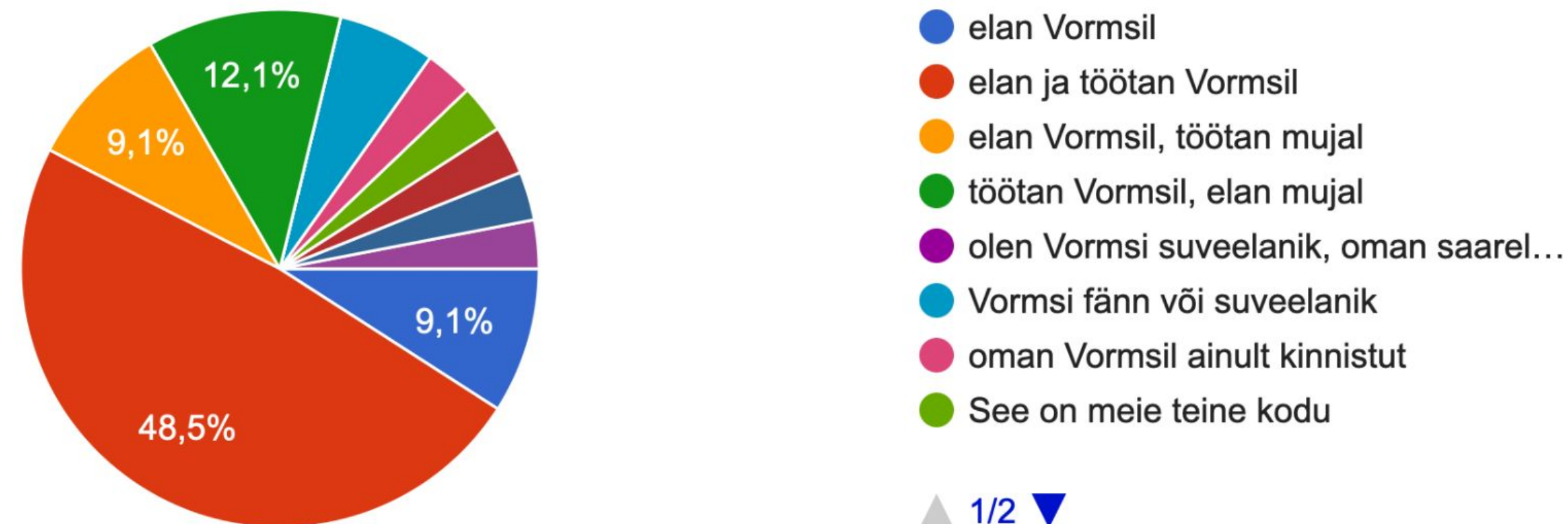


# 24.mai 2024 seisuga

- Intervjuud tehtud 17 inimesega
- [Veebiküsitluse](#) vastuseid 33

Vastaja positsioneerimine. Palun vali TÄPSEIM vaste. Kui ükski variant ei tundu õige, kasuta vastamiseks "muu" lahtrit.

33 vastust



HEADE  
TEENUSTE BÜROO  
AEG ON OLLA HEA



**AITÄH!**

**Küsimusi?**

**[www.ebekai.ee](http://www.ebekai.ee)**

*Koos on kergem!*



**HEADE  
TEENUSTE BÜROO**

AEG ON OLLA HEA



# EDASISE TEGEVUSPLAANI ETTEPANEKUD

## VARIANT 1

**Kogukonnaliikmed ja potentsiaalsed ühisköögi kasutajad loovad (või kasutavad olemasolevat) mittetulundusliku- või äriühingute katuseorganisatsiooni, mille üks osanik on vald**  
**VÕI**

**Kuulutatakse välja hange Vormsi ühisköögi projekti edasi arendamiseks**

- Ühingu kaudu jätkatakse Vormsi ühisköögi projekti
- vajadusel (kui vald ei ole osanik) antakse planeeritava kinnistu hoonestusõigus ühingule
- Ühing omab pädevat konsultanti/tegevjuhti vms. kelle ülesandeks on:
  - olla kontaktisikuks projektiga seotud osapooltele (vald, investorid, kasutajad, projekteerija, ehitaja jne.)
  - edasised tegevused ja/või toetustaotluste kirjutamine
  - juhtida hoone projekteerimise etappi
  - juhtida hoone ehitusetappe
  - taodelda hoonele toiduainete tootmise ja käitlemise valdkonnas vajalikud load, sertifikaadid jm. dokumendid
  - rakendada valitud toimimise mudelit
  - tagada ja hoida finantsdistsipliini



**HEADE  
TEENUSTE BÜROO**  
AEG ON OLLA HEA



# EDASISE TEGEVUSPLAANI ETTEPANEKUD

## VARIANT 2

- ❑ Vormsi vallavalitsuse juurde loouakse projektipõhine konsultandi ametikoht või lisatakse olemasoleva ametniku töökohustuste hulka alljärgnevad ülesanded:
  - ❑ edasised tegevused Vormsi ühisköögi projektiga
  - ❑ huvitatud osapooltega suhtlemine
  - ❑ investoritega suhtlemine
  - ❑ toetustaotluste kirjutamine
  - ❑ hoone projekteerimise etapi juhtimine
  - ❑ hoone ehitus-etapide juhtimine
  - ❑ rakendada koostöös kogukonna liikmetega kasutamise ja haldamise mudelit
  - ❑ tagada, et kasutajad taotleavad toidutootmiseks ja käitlemiseks vajalikud dokumendid
  - ❑ pidada arvestust kulude ja tulude üle

### Lisavõimalus:

- ❑ *Vormsi vald ehitab hoone ning kuulutab välja hange hoone rentimiseks.*



HEADE  
TEENUSTE BÜROO  
AEG ON OLLA HEA